

Torre Copisa



Data: 2005 - 2007

Localització: L'Hospitalet. Barcelona

Superfície: 7.041 m²

Pressupost: 14.082.000 €

Client: Copimo S.L.

Constructora: Copisa

Projecte i direcció:

Arquitecturas Oscar Tusquets Blanca

TDA Arquitectura y Urbanismo

Autor del projecte:

Oscar Tusquets / Carles Díaz / Carlos Alejandro

Projecte Executiu i Direcció d'obra:

Eduard Permanyer

Estructures: Boma

Instal.lacions: Grupo JG - Joan Gallostra

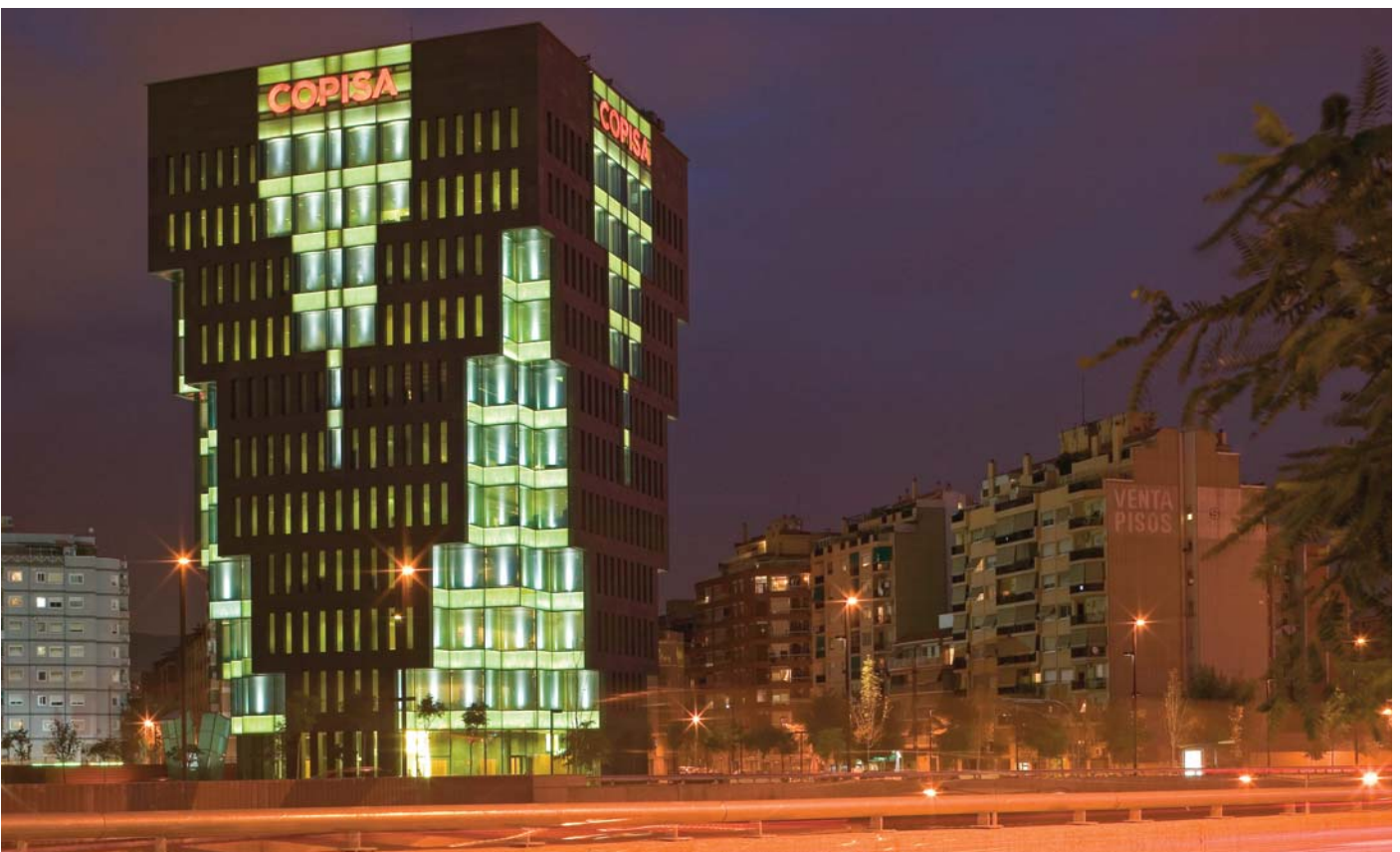
Edifici d'oficines projectat per a la seu de l'empresa Copisa, situada a la plaça Europa de l'Hospitalet de Llobregat.

Aquest edifici, de planta quadrada, té major superfície a la planta més elevada i va decreixent en les seves cantonades a mesura que es descendeix en les seves plantes, sent la planta baixa la de menor superfície amb un únic espai d'accessos i vestíbul.

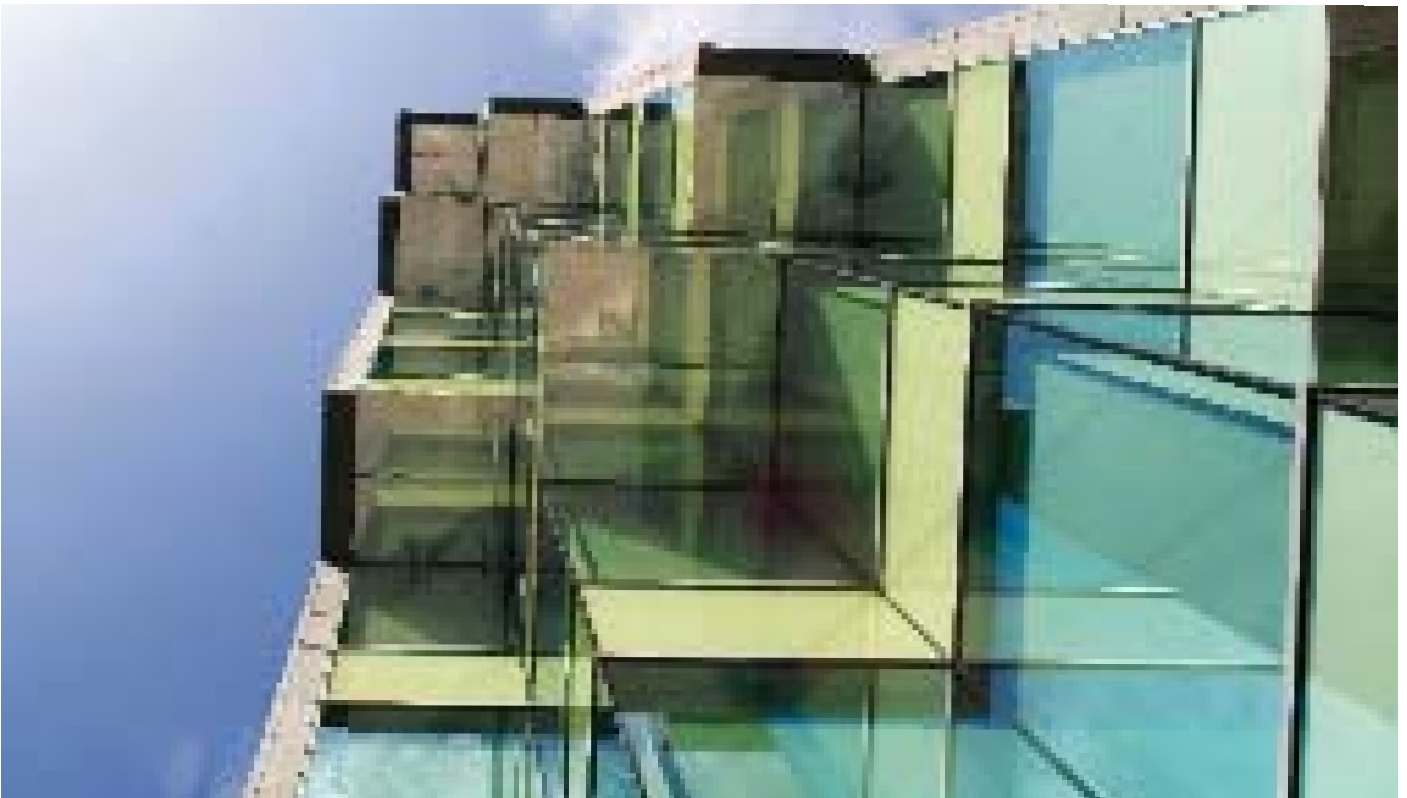
L'edifici se sustenta en el nucli central de formigó i en els paràmetres centrals de les quatre façanes. Els materials són de pedra natural en els plans de façana i de vidre en les reculades de les cantonades. Les plantes d'oficines són diàfanes i no estan interrompudes per un sol pilar.



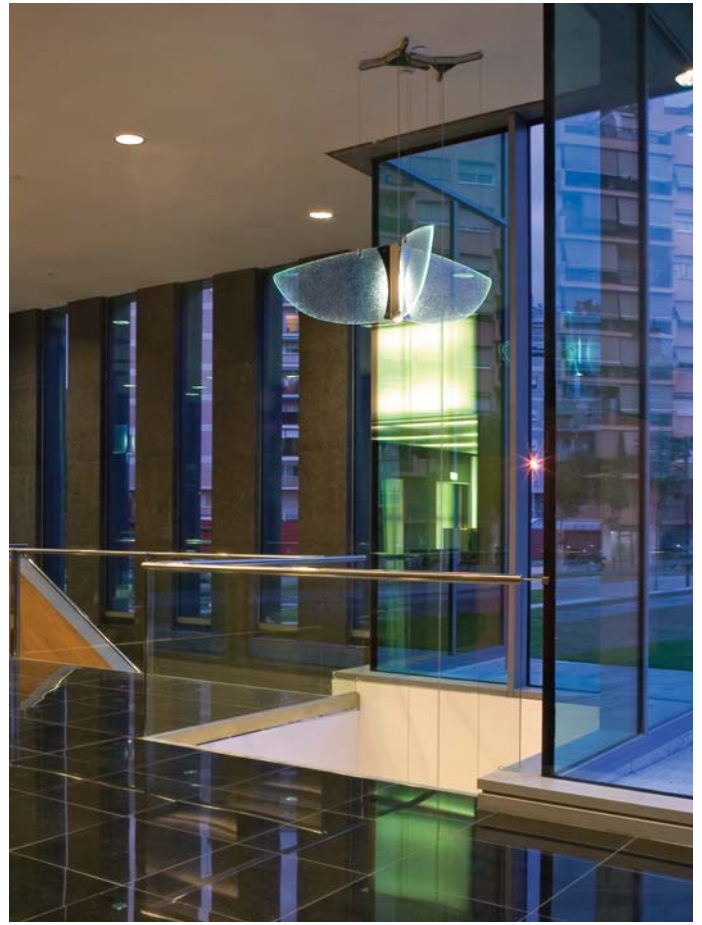
Torre Copisa



Torre Copisa



Torre Copisa



Torre Copisa

